

食の魅力を生かす

業種を
超えた

連携ビジネスで

宮崎をもっと元気に!

みやざきLFP(ローカルフードプロジェクト)とは農林漁業者や加工・販売業者、観光業者など**多様な関係者と連携**し、それぞれの強みを出し合いながら「**宮崎の食資源を活用した新ビジネス創出**」に挑戦する仕組みです。みやざきLFPには、様々な業種の**300を超える事業者**が参加しています。ワークショップや研修会を通して、持続可能性を目指しながら、**食資源の高付加価値化**や**新商品やサービスの開発**に取り組んでいます。

みやざきLFP 入会の メリット

MERIT 1

県内の農林水産業や食品産業に関する最新情報を入手できます。

MERIT 2

会員同士のマッチングを行い、交流の場を提供します。

MERIT 3

新ビジネスの取り組みに対して、県の支援を受けられる場合があります。

MERIT 4

会費は無料です。



プロジェクトの流れ

LFPパートナーの知識、経験、技術を集結



賛同
協働

連携

技術
提供

アイデア



プロジェクト



新たなローカルフード
ビジネスの誕生



評価検証
効果確認

県内外の**312**者が参画
(令和8年2月末現在)

課題解決に向けた分科会や
ワークショップ、研修会の開催

宮崎の食資源を活用した
新商品や新サービスの開発



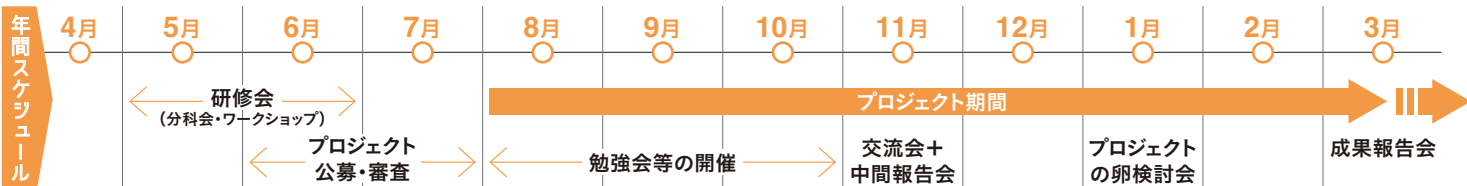
活発な議論や
情報交換が
行われます!

◀ 分科会の様子



裏面にプロジェクトを紹介しています

CHECK



お問い合わせ・入会申込み

宮崎県農業流通ブランド課 食産業連携担当

TEL.0985-26-7847

みやざきLFP事務局(みやざきフードビジネス相談ステーション内)

TEL.0985-89-4452

みやざきLFP
入会者
募集中!

LFPの詳細もこちらから

Web入会申込
フォームから
お申込み
いただけます!



申込書ダウンロードも可能

PROJECT 1

西米良村の特産品である
柚子を活用した新商品開発



西米良村を代表する香りが強い柚子を守り、その香りを活かした村伝統の食文化のPR強化を目的とした「青柚子」のブランディングやギフトセット、加工品(柚子胡椒、お菓子)の開発

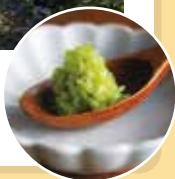
連携事業者

農林漁業者、食品加工業者、貨物運送事業者、化学メーカー、マーケティング業者、地方自治体

ゆず園の現地視察



柚子胡椒 ▶
◀ 青柚子個包装の
パッケージ



PROJECT 2

農畜産物の高品質・高効率な
輸送に向けた
新物流サービスの開発



県内の新鮮な農畜産物等を宮崎市内の集荷拠点から首都圏に空陸一貫輸送で出荷当日に届けるサービスや、九州最大の消費地である福岡向けに、貨客混載で効率的かつ迅速に配送するサービスを開発

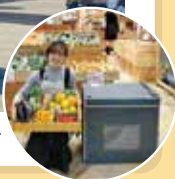
連携事業者

農林漁業者、航空運送事業者、旅客鉄道事業者、貨物運送事業者、ショッピングセンター

首都圏への空陸一貫輸送



貨客混載による青果物輸送 ▶



PROJECT 3

世界農業遺産地域における
町村の枠を超えた
連携と商品開発



世界農業遺産に認定された高千穂郷・椎葉山地域において、この地域で唯一生産されている「みやざき地頭鶏」を中心に、町村の枠を超えて事業者が連携し、各地域の資源や強みを活かした商品開発や共創を促進

連携事業者

農林漁業者、地元加工グループ、まちづくり公社、広告デザイン業者、地域振興事業者

商品開発の会議



◀ 開発された商品 ▶



PROJECT 4

台湾の女性若年層を
ターゲットにした県産果実等
を活用したリキュールの開発



台湾に在住するお酒を楽しむ傾向が強い20~30代の女性をターゲットにした、県産果実等(日向夏、グレープフルーツ、茶)をベースにしたリキュールの開発及び販路開拓

連携事業者

農林漁業者、酒造会社、輸出代行業者、広告デザイン業者

台湾での現地調査



◀ 若い海外女性を意識したリキュール
リキュールの開発 ▶



PROJECT 5

県内の有機JAS認証野菜を
活用したピクルスの開発



野菜の廃棄ロス削減と宮崎の食の魅力を全国に発信することを目的に、有機JAS認証の規格外野菜を活用したピクルスの開発と、有機農業者等の取組を発信

連携事業者

農林漁業者、食品加工業者、広告デザイン業者

試食会の様子



開発されたピクルス ▶

◀ セット商品の
パッケージ



PROJECT 6

未利用素材の国内産バナナ葉
を活用したドリンクの開発



希少な国内産バナナ(農業:栽培期間中不使用)の未利用素材である葉を活用し、常温流通が可能な粉末タイプのドリンクを開発

連携事業者

農林漁業者、食品加工業者、健康食品会社、販売事業者、研究機関、大学

ドリンクの開発



開発された粉末ドリンクのパッケージ ▶



もっと
知りたい!

みやざきLFPとは?



ひなたMAFiN
LFPの紹介ページ

これまでに取り組んだプロジェクトを動画などで紹介しています

一緒にみやざきLFPを盛り上げませんか?

入会者を随時募集中!

申込みは表面の二次元バーコードから

広まって
います!

販促イベント



みやざきLFPで開発された商品等の販路開拓に向け、県外での販促イベントやフェア等を実施しています