

NEWS

みやざきフードビジネス 相談ステーション

電話:0985-89-4452 FAX:0985-89-4468

URL:https://food.mepo.or.jp/

発行日:2026年6月1日

発行者:(公財)宮崎県産業振興機構

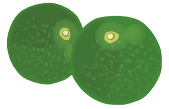


FB



HP

令和7年度フードビジネス商品開発・ ブラッシュアップ支援事業補助金による開発商品を紹介!!



▲MIYAZAKI FOOD AWARD
2026 で最優秀賞に選ばれた
「へべす胡椒」

▼写真左から、河野知事、ひむか農園内山取締役、みやざき犬のむっちゃん



平兵衛酢の魅力 「丸ごと価値化」しました!!

ひむか農園は日向市で日向市発祥の希少柑橘である「平兵衛酢(へべす)」を栽培しています。この「へべす」の果汁から果皮までを廃棄することなくフルに活用する「丸ごと価値化」の商品設計により、「へべす胡椒」を開発。「MIYAZAKI FOOD AWARD 2026」において、自然環境に配慮した食品部門で「最優秀賞」を受賞しました。昨年11月末の発売以降、販売実績は順調に伸びています。

また、原料である「へべす」は、芳醇でえぐみが少ない食味が特長で、ミシュラン星付き店で採用されるなど高い評価を受けています。当農園では、さらに、地域の耕作放棄地再生や、地域資源を循環させる農法を取り入れるなど、環境と生産の両立にもチャレンジしています。(取締役 内山 雅仁)

商品名:へべす胡椒(45g)

売 価:810円(税込)

販売所:自社 EC サイト、道の駅等

商品区分:調味料



担当 コーディネーター コメント

へべすの将来を担う生産法人である「ひむか農園」が果皮を利用して開発した商品。開発に活用できる補助事業の紹介や商品開発に際しての情報収集・調査に関する助言やアドバイスなどの支援を行いました。「へべす」の販路拡大に向けても、引き続き支援を行っていきます。(コーディネーター 諏訪園 哲哉)

補助金	販路拡大	商品開発	情報収集・調査	デザイン
事業計画	創 業	食品表示	技 術	マーケ ティング
マッチング	6次 産業化	衛生管理	国際展開	その他

※ □ が支援した内容です

株式会社ひむか農園

〒883-0034

日向市大字富高93-1

電話:0982-52-5052

https://himukahebesu.com/

フードビジネスに関する相談お受けします!! ～専門のコーディネーターがお待ちしております～

フードビジネス相談ステーションでは、フードビジネスに取り組む県内事業者の皆様の様々な課題(商品開発、販路拡大、経営管理、衛生管理、食品表示等)に関する相談を、各分野に精通した専門のコーディネーター7名が丁寧に聞き取りしうえて、課題解決に向けた伴走支援等を行っています。

また、当ステーションは、農林水産物の生産者等を対象とした「地域資源活用・地域連携(6次産業化支援等)サポートセンター」と、多様な事業者が参画して地域資源を活用したビジネスモデルの創出等を目指す「みやざき LFP(ローカルフードプロジェクト)事務局」の役割も担っており、担当のスタッフやコーディネーターが、各事業を活用する事業者の取組に対しても積極的に支援しています。

さらに、HACCPや海外展開など、より高度で専門的な対応を必要とする案件に対しては、登録している専門アドバイザーを派遣して課題解決を支援しています。

ステーションで解決困難と思われる課題については、関係支援機関と連携を図りながら解決を図ります。相談に係る費用は無料です。どうぞお気軽にお問い合わせください。

アドバイザー

必要に応じて、より専門性の高い
アドバイザーを派遣します。



コーディネーター等(9名)

 ふじやぶ 藤 藪 志保 商品開発・ レシピ開発・ 食品表示	 もり ゆういち 森 祐一 商品開発・ 販路開拓	 すわぞの 諏訪園 哲哉 商品開発・経営 管理・品質管理 (中小企業診断士)	 おおの 大角 恭代 商品開発・ 食品表示	 ひさまつ 久松 愛 商品開発・ 衛生管理
 せきち 瀨口 彩子 商品開発・ 販路開拓	 ゆきざき 柚木崎 千鶴子 加工技術・ 研究開発	 そのだ 豊田 豊和 地域資源活用・ 地域連携 サポートセンター	 にしはら 西原 玲子 みやざきLFP 事務局	

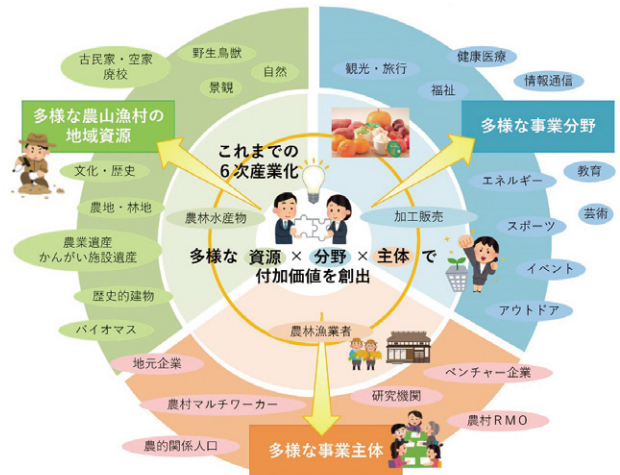
豊富な農林水産物などの 地域資源を活用する取組をサポートします！

みやざきフードビジネス相談ステーションでは、県の委託を受け「地域資源活用・地域連携サポート事業」を実施しています。

この事業は、本県の豊富な農林産物や農林水産業に関わる地域資源を活用し、多様な事業者と連携しながら付加価値の創出（6次産業化など）に取り組む方々に対し支援を行うものです。具体的には、登録している民間の専門家（プランナー）を派遣して、課題解決に向けた経営計画策定・実行に関する助言・指導などを伴走支援します。支援を希望される方はステーションにご相談ください。また、新規登録するプランナーも募集していますので、ご興味のある方はお気軽にお問い合わせください。



地域資源活用・
地域連携サポート事業
ホームページ



《申込受付中!!》 ～みやざきLFP 令和8年度 第2回研修会～

プロジェクトに関する補助事業の説明や、既存プロジェクトの進捗状況を報告するとともに、地域が抱える課題や可能性に基づく新規プロジェクトの構想提案を参加者で共有します。また、構想を提案した新規プロジェクトリーダー等との個別面談や自由交流の機会を設け、参加者同士の連携強化や協働のきっかけづくりを図ります。

▶研修会

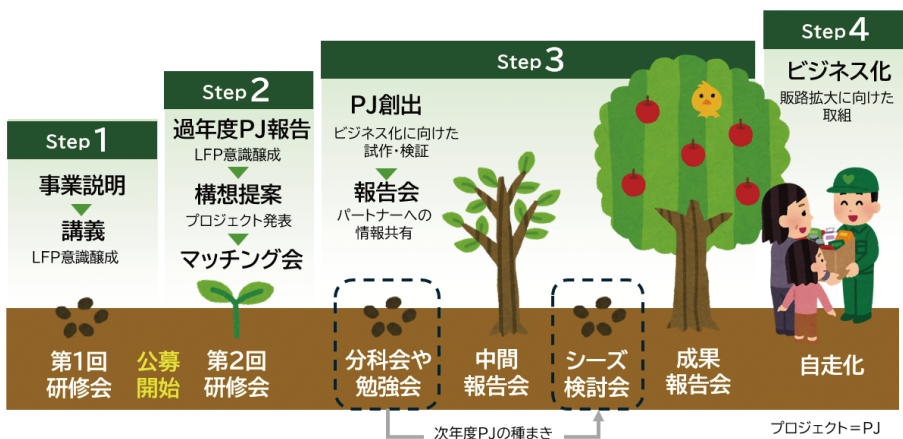
- 【開催日時】 令和8年6月22日(月)
午後1時30分から4時30分まで
- 【開催場所】 ホテルニューウェルシティ宮崎
(宮崎市宮崎駅東1丁目2-8)
- 【定員】 100名
- 【申込締切】 令和8年6月15日(月)

▶プログラム

- ①みやざき LFP 強化支援事業の公募について
 - ②既存プロジェクトの進捗状況報告
 - ③新規プロジェクト創出を目指した構想提案
 - ④食品ビジネスマッチング会・自由交流
- ※オンラインの配信はありません。



令和7年度研修会の様子



みやざき LFP 行事予定

- 令和8年5月25日:第1回研修会
(プロジェクト公募)
- 令和8年6月22日:第2回研修会
- 令和8年8～10月:分科会/勉強会
- 令和8年11月:中間報告会
- 令和9年1月:プロジェクトのシーズ検討会
- 令和9年3月:成果報告会



第2回研修会
申込フォーム



みやざき LFP
会員募集

Information

みやざきフードビジネス相談ステーション

☎ 0985-89-4452 受付時間:平日8:30～17:15(12:00～13:00は除く)
FAX: 0985-89-4468

🌐 <https://food.mepo.or.jp/form-reservation/>

電話又はホームページ専用予約フォームからの事前の相談予約が必要です

(公財)宮崎県産業振興機構
フードビジネス推進課

〒880-0811 宮崎市錦町1-10 宮崎グリーンズフィア杏番館(KITENビル)3階
相談対応時間:月曜日～金曜日(9:00～17:00) ※祝日及び12:00～13:00は除く
※お越しの際は、最寄りの有料駐車場又は公共交通機関をご利用ください。

こちら
です!

有料駐車場

KITEN

バスのりば
有料駐車場

西口駅前
広場

アマムラサ
みやざき

やま館

うみ館

JR宮崎駅

有料駐車場